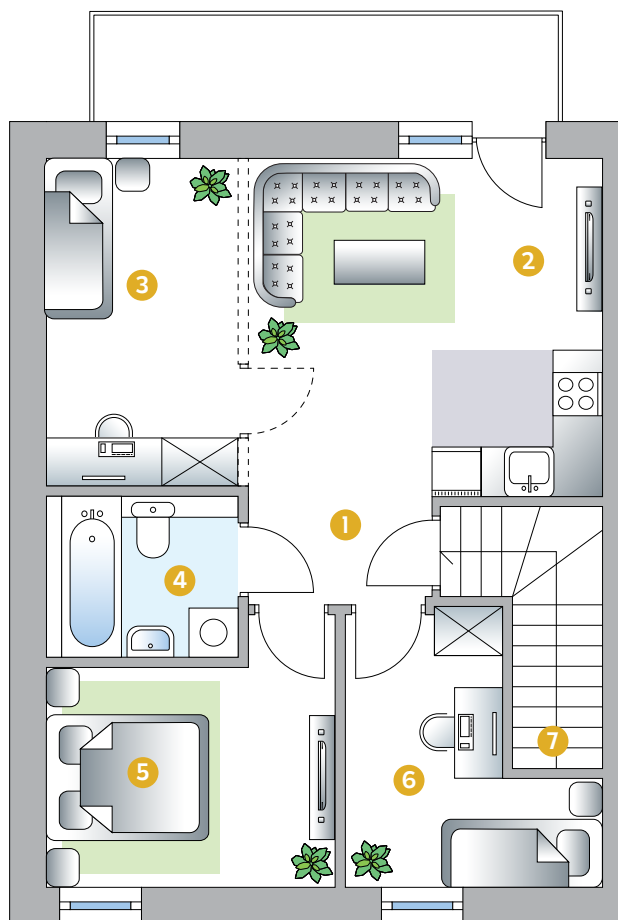


BRZEG

budynek A lok. 2

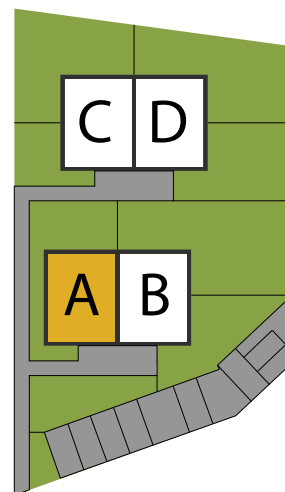
BRZEG APARTAMENTY ul. Małujowicka



POMIESZCZENIA

1. Komunikacja	6.60 m ²
2. Salon z kuchnią	17.63 m ²
3. Pokój	9.67 m ²
4. Łazienka	3.84 m ²
5. Pokój	10.16 m ²
6. Pokój	8.11 m ²
7. Komunikacja (mieszk. górne)	2.80 m ²

Powierzchnia użytkowa 58.81 m²



Spacer wirtualny dostępny jest na stronie www.MieszkaniaBrzeg.pl

Wizualizacje mają charakter poglądowy, nie stanowią oferty handlowej w rozumieniu Art. 66 par. 1 Kodeksu Cywilnego. Ostateczny wygląd może odbiegać od przedstawionego.

