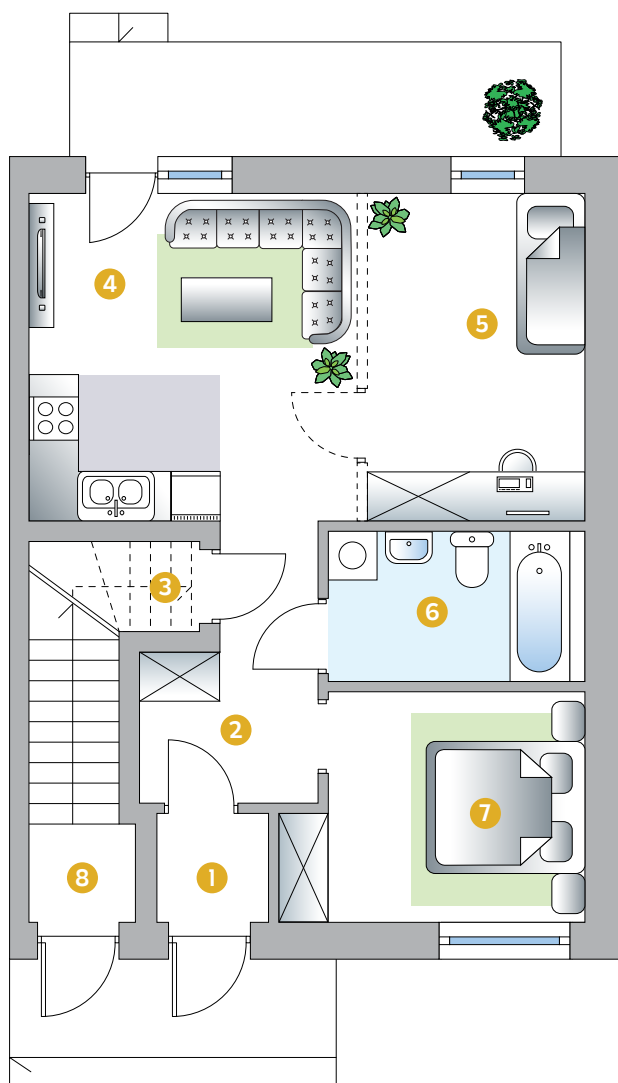


BRZEG

budynek B lok. 1

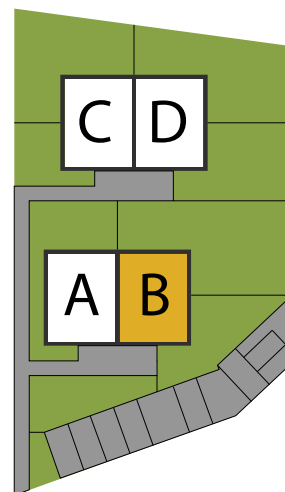
BRZEG APARTAMENTY ul. Małujowicka



POMIESZCZENIA

1. Wiatrołap	1.84m ²
2. Komunikacja	5.95 m ²
3. Spizarnia	5.21 m ²
4. Salon + kuchnia	15.82 m ²
5. Pokój	10.63 m ²
6. łazienka	5.25 m ²
7. Pokój	9.65 m ²
8. Komunikacja (mieszk. górne)	2.80 m ²

Powierzchnia użytkowa 54.35 m²



Spacer wirtualny dostępny jest na stronie
www.MieszkaniaBrzeg.pl

Wizualizacje mają charakter poglądowy, nie stanowią oferty handlowej w rozumieniu Art. 66 par. 1 Kodeksu Cywilnego. Ostateczny wygląd może odbiegać od przedstawionego.

